

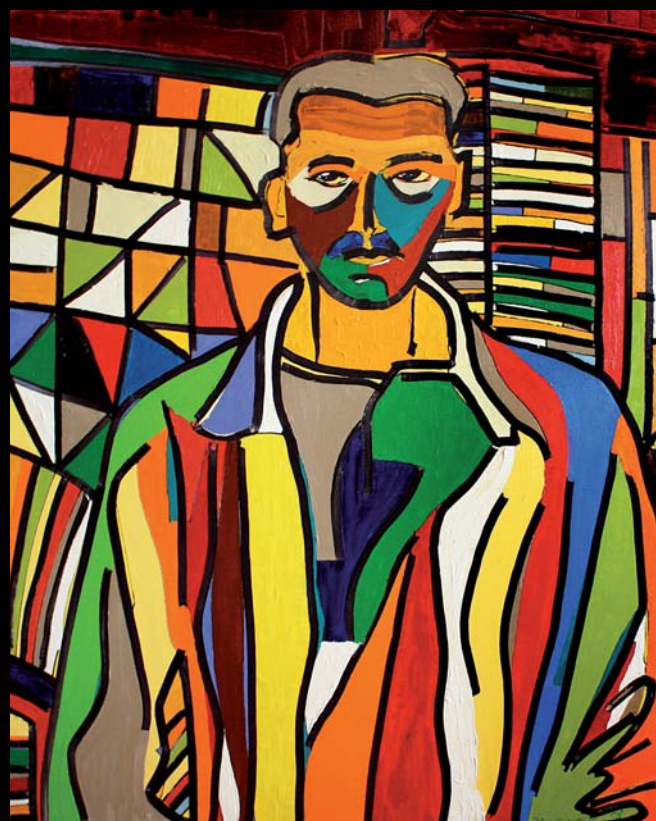
# Jean-Claude Vergne

## ou l'art de la synthèse

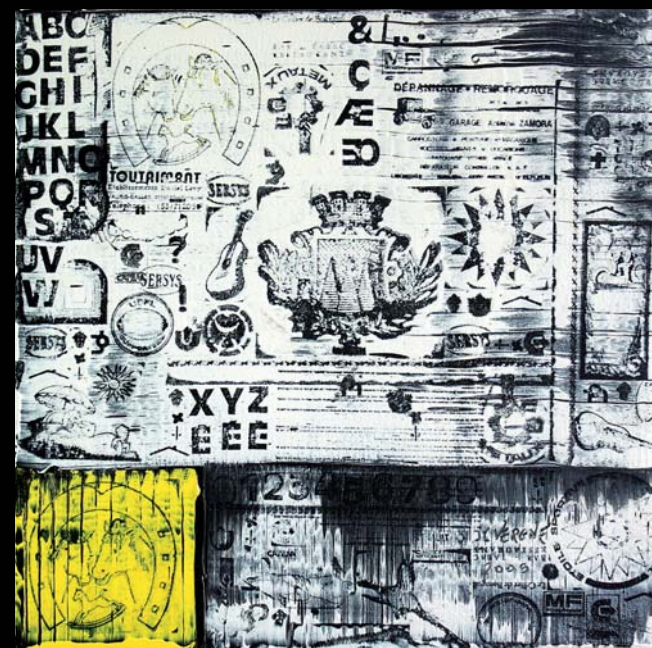
Jean-Claude Vergne se met à la peinture à l'âge de seize ans. Autodidacte, il ressent la nécessité de peindre, peut-être influencé par les œuvres des artistes côtoyés dans la maison familiale. Son arrière-grand-père Alban Vergne fut en effet le premier conservateur du musée de Villeneuve/Lot. Parallèlement à ses études de médecine, il s'adonne à ce qui, de toute évidence, représente plus qu'un simple loisir. Après avoir ainsi débuté une carrière de médecin généraliste, il décide, à la fin des années 1990, de donner un autre sens à sa vie, le cabinet médical cédant la place à l'atelier du peintre. Il suit des cours avec Grégory Pelizzari et approche des techniques classiques tout en conservant son style original. La première exposition d'atelier à Monflanquin en 2002 est bientôt suivie d'expositions personnelles ou de groupes dans le département. Cet artiste creuse à présent le sillon entrepris depuis ses débuts en partageant « son atelier de recherche » avec son fils Rémi.



« Le cheval vert », 55x46, huile, pinceau, couteau, tube, 2006



« Portrait du peintre Alan Sanchez », 100x81, huile, feutre noir, pinceau, 2008



« Marmotte cité », 50x50, huile, couteau, tampon d'imprimerie, 2009



« Elément air », 100x100, huile, couteau, bouchon, grattage, 2009



« Marée basse », 80x80, huile, couteau, grattage, tube, 2009

”  
La peinture  
est plus qu'une  
incarnation de la  
réalité : c'est une  
vision du monde

Marquée de périodes distinctes, l'œuvre de Jean-Claude Vergne ne cesse d'interroger l'histoire de l'art tout en se faisant un écho des préoccupations à la fois de l'homme et de l'artiste : rencontrer, prendre soin, susciter. Questionnement incessant sur le rôle et la place de l'artiste et de son art dans le monde contemporain, son œuvre se présente aussi comme une synthèse des lieux, des personnages ou des idées qu'il peint. Ses tableaux déclinent ainsi en autant de symboles les facettes d'une réalité réfractaire à l'épuisement

tout en recherchant une unité qui, à première vue, se dérobe à l'œil. œuvres totalisantes, profondément généreuses à l'image d'une peinture qui ne s'économise pas, les toiles de Jean-Claude Vergne sont autant de voyages au cœur de labyrinthes où le fil d'Ariane ne nous glisse jamais entre les doigts.

Jean-Claude Vergne

Maison d'exposition, Place Saint-Nicolas, 47300 Pujols.  
Tél : 05 53 40 24 39 ou 06 31 37 44 42  
Email : jean.claude.vergne@wanadoo.fr